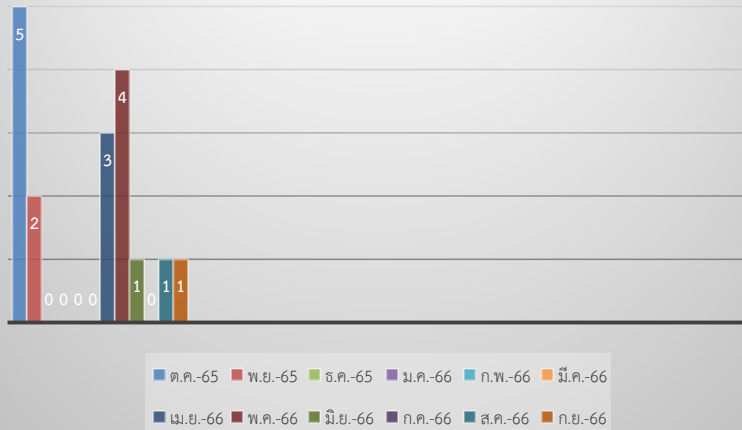


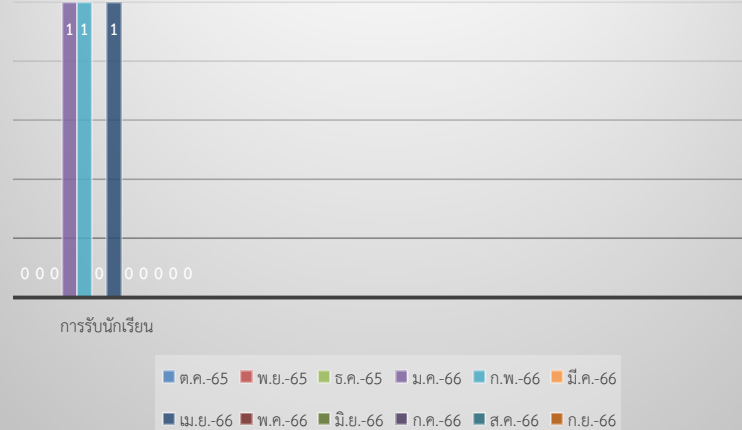
รายงานการให้บริการ ปีงบประมาณ 2566
โรงเรียนดงกลางพัฒนศึกษา สำนักงานเขตพื้นที่การศึกษามัธยมศึกษาภาหสินธุ์

ที่	เรื่อง/ภาระ/หน้าที่การให้บริการ	จำนวนการให้บริการ											
		ต.ค. 65	พ.ย. 65	ธ.ค. 65	ม.ค. 66	ก.พ. 66	มี.ค. 66	เม.ย. 66	พ.ค. 66	มิ.ย. 66	ก.ค. 66	ส.ค. 66	ก.ย. 66
1	นักเรียนย้ายเข้า-ย้ายออก	5	2	0	0	0	0	3	4	1	0	-	-
2	การรับนักเรียน	0	0	0	1	1	0	1	0	0	0	-	-
3	การจำหน่ายนักเรียน	0	0	0	0	0	1	0	0	0	0	-	-
4	ข้อมูลนักเรียน	1	1	0	0	0	0	0	0	0	0	-	-
5	การขออนุญาตไปราชการ	0	1	1	0	0	0	0	0	0	0	-	-
6	หนังสือลงรับ	64	96	63	93	79	103	60	77	85	89	-	-
7	หนังสือส่ง	6	21	14	15	12	9	4	7	11	11	-	-
8	หนังสือรับรอง	0	0	2	0	0	0	0	0	-	0	-	-
9	การขอใช้ห้องประชุม/อาคารเอนกประสงค์	2	1	3	1	0	0	0	0	1	1	-	-
10	ขอศึกษาดูงานโรงเรียน	0	0	0	0	0	0	0	0	0	0	-	-
11	ขอตรวจสอบวุฒิ	0	0	0	0	0	0	0	0	1	1	-	-
12	ขอหนังสือรับรองการศึกษา	0	0	0	0	4	34	0	0	0	0	-	-
	รวม	78	122	83	110	96	147	68	88	98	103	-	-

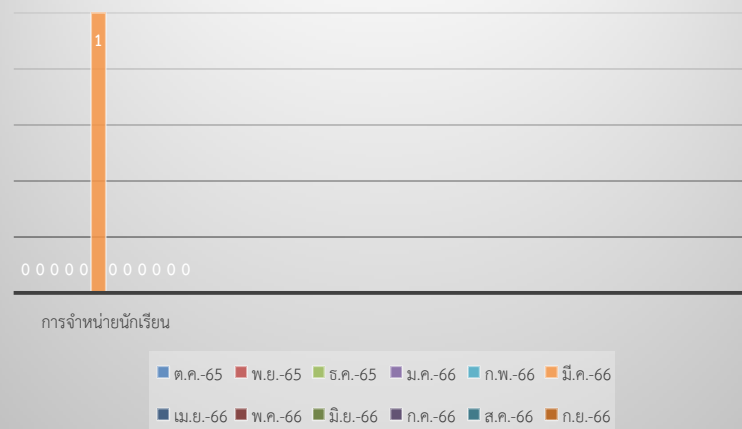
สถิตินักเรียนย้ายเข้า-ย้ายออก



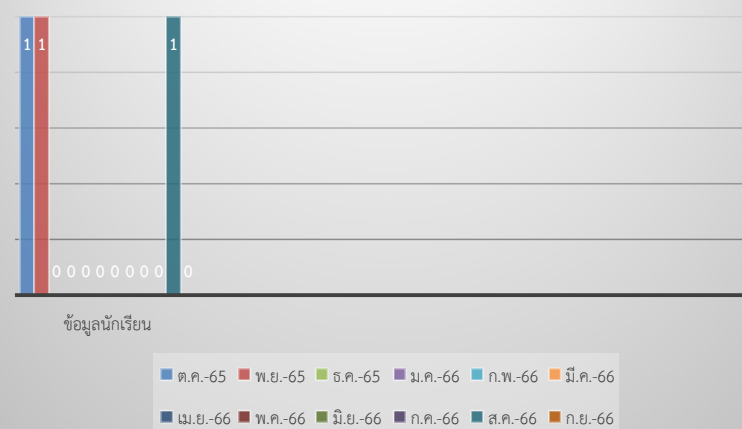
สถิติการรับนักเรียน



สถิติการจำหน่ายนักเรียน



สถิติข้อมูลนักเรียน



สถิติการขออนุญาตไปราชการ



การขออนุญาตไปราชการ



สถิติหนังสือลงรับ



หนังสือลงรับ



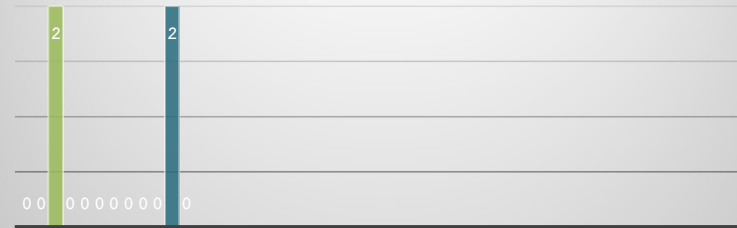
สถิติหนังสือส่ง



หนังสือส่ง



สถิติหนังสือรับรอง



หนังสือรับรอง



สถิติการใช้ห้องประชุม/อาคารเอนกประสงค์



การใช้ห้องประชุม/อาคาร
เอนกประสงค์

- ต.ค.-65
- พ.ย.-65
- ธ.ค.-65
- ม.ค.-66
- ก.พ.-66
- มี.ค.-66
- เม.ย.-66
- พ.ค.-66
- มิ.ย.-66
- ก.ค.-66
- ส.ค.-66
- ก.ย.-66

สถิติการขอดูงานโรงเรียน



ขอดูงานโรงเรียน

- ต.ค.-65
- พ.ย.-65
- ธ.ค.-65
- ม.ค.-66
- ก.พ.-66
- มี.ค.-66
- เม.ย.-66
- พ.ค.-66
- มิ.ย.-66
- ก.ค.-66
- ส.ค.-66
- ก.ย.-66

สถิติการขอตรวจสอบวุฒิ



ขอตรวจสอบวุฒิ

- ต.ค.-65
- พ.ย.-65
- ธ.ค.-65
- ม.ค.-66
- ก.พ.-66
- มี.ค.-66
- เม.ย.-66
- พ.ค.-66
- มิ.ย.-66
- ก.ค.-66
- ส.ค.-66
- ก.ย.-66

สถิติการขอหนังสือรับรองการศึกษา



ขอหนังสือรับรองการศึกษา

- ต.ค.-65
- พ.ย.-65
- ธ.ค.-65
- ม.ค.-66
- ก.พ.-66
- มี.ค.-66
- เม.ย.-66
- พ.ค.-66
- มิ.ย.-66
- ก.ค.-66
- ส.ค.-66
- ก.ย.-66